

Localización de la Plantilla de Gráficos tipo Pirámide de Población en ArcGIS Desktop 9.3™

Software: ArcGIS Desktop 9.3™
Aplicación: ArcMap™

Pasos a seguir:

1. Nos dirigimos a **Inicio > Todos los Programas > ArcGIS > ArcMap™**.

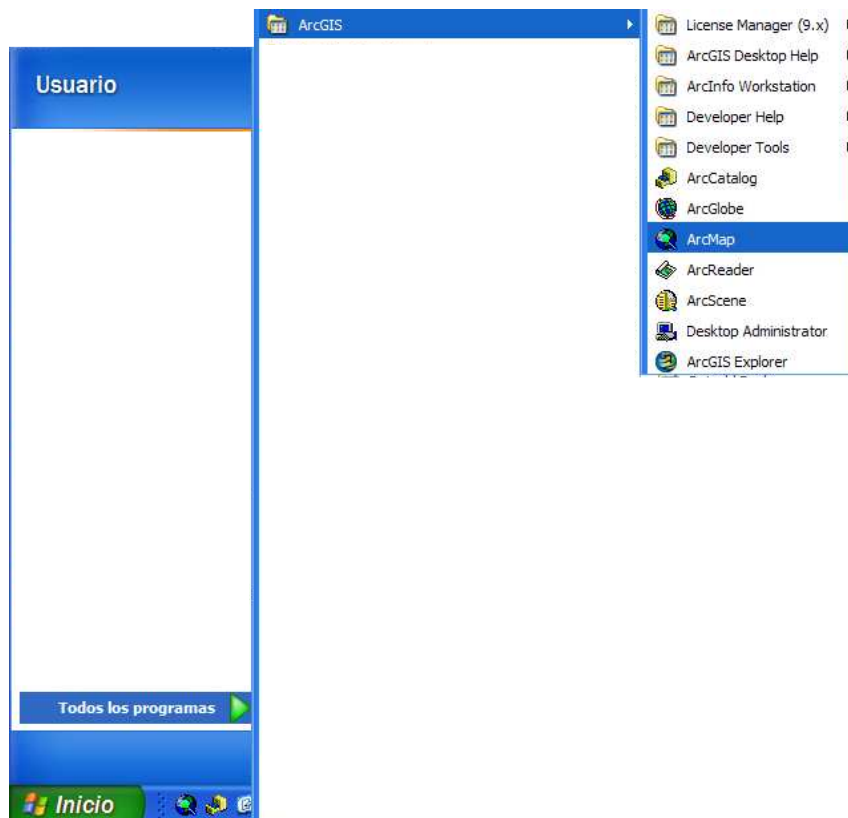


Fig. 1.1. Inicio de la aplicación ArcMap™ (ArcGIS Desktop™)

2. Seguidamente se nos mostrará la aplicación ArcMap™.

3. A continuación agregamos nuestro Shapefile™ o Feature Class™ (o en tal caso la Tabla) que contendrá los datos de Población ya que si no tenemos cargada ninguna capa vectorial en nuestro marco de datos no tendremos habilitado el ítem del menú Graphs.

4. Una vez tenemos los datos cargados nos dirigimos al menú Tools > Graphs y seleccionamos Create ... (Fig. 1.2)

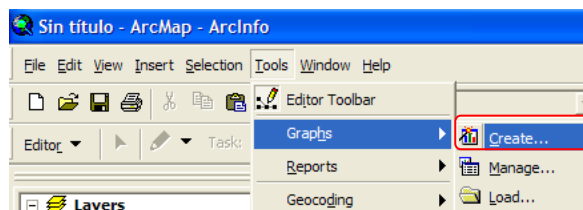


Fig. 1.2. Menú para la creación y gestión de Gráficos en ArcMap™.

5. Seguidamente nos mostrará la ventana que nos aparece a continuación (Fig. 1.3):

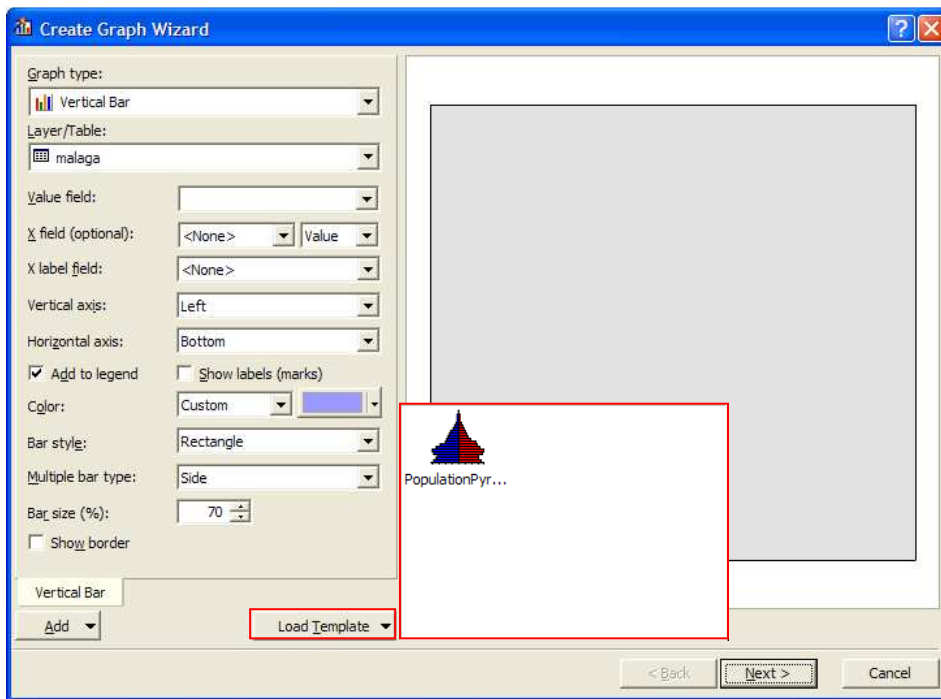


Fig. 1.3. Ventana de creación de Gráficos en ArcMap™

6. Si nos fijamos tenemos diversas opciones de configuración así como la elección de un gráfico genérico, pero también tenemos en la parte inferior de dicha ventana un botón denominado **Load Template** en el cual podemos seleccionar la única plantilla disponible por defecto en ArcMap™ para Gráficos – *Population Pyramid* (Fig. 1.4) Basta con desplegar dicho botón y seleccionar la plantilla, con lo que las opciones de configuración se adaptarán para poder obtener el gráfico pertinente.

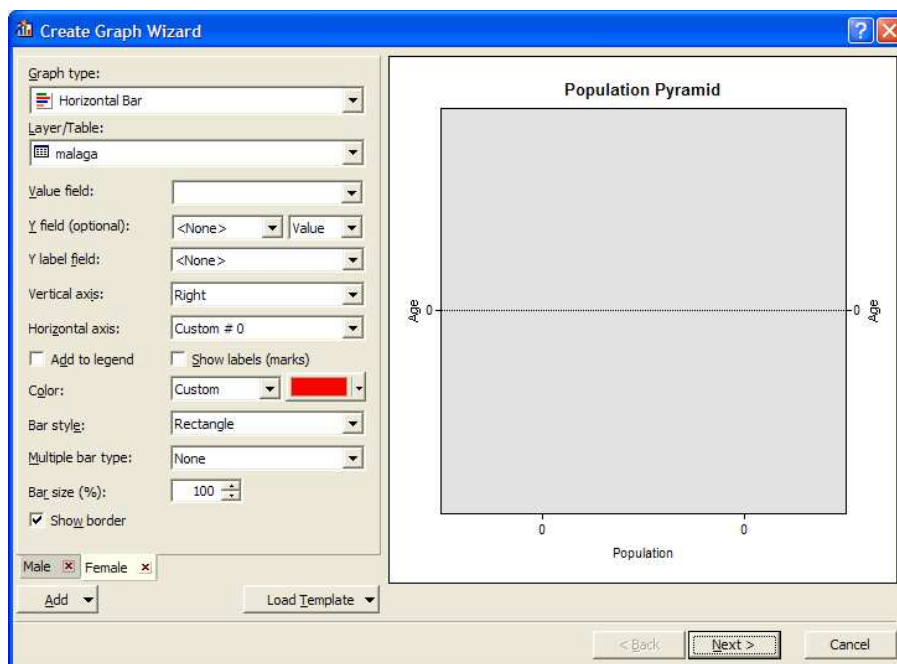


Fig. 1.4. Cambios en la configuración al seleccionar gráfico de tipo Pirámide de Población

7. Para finalizar bastará con ir rellenando las distintas opciones de configuración del gráfico tanto para hombres (Página *Male*) como para Mujeres (Página *Female*).